

Desarrollo y organización del municipio de San Ramón en Matagalpa, Fase II

1

El proyecto “Desarrollo y organización del municipio de San Ramón”, en su fase II, se inició en el mes de septiembre del 2014 y tenía inicialmente su finalización prevista para septiembre del 2015, pero, se solicitó y fue aprobada una prórroga hasta diciembre del 2015, con el fin de poder terminar el proceso de planificación municipal hasta líneas estratégicas, ya que dicho proceso fue más despacio de lo planificado.

Es financiado por el Gobierno de Navarra, a través de las gestiones de la fundación Felipe Rinaldi y como una continuidad de proyecto anterior. La meta era beneficiar a 300 familias (60 de comunidades nuevas, 15 de los barrios y 225 de comunidades de seguimiento), pero, se logró llegar a 419 (69 de comunidades nuevas, 17 de los barrios y 333 de comunidades de seguimiento). Las comunidades de seguimiento son San Pablo, Mina Verde 1, Mina Verde 2, Bailadora 1, Bailadora 2, Sabana Grande, El Trentino Obrero, El Carrizo, San Juan; las nuevas El Trentino Cooperativa y El Naranjo; además el casco urbano, familias cercanas al vertedero municipal.



Familias de los barrios en trabajo de huertos.

Con la participación activa de familias de las comunidades de San Ramón, se llevó a cabo el proceso de recolección de información para la elaboración del plan municipal hasta líneas estratégicas, para un desarrollo municipal participado y planificado, con enfoque bio etno cultural, con asesoría de especialistas en el tema.



Jóvenes con sus títulos (cursos de INATEC)

Se promovieron sistemas agrícolas sostenibles para mejorar la seguridad alimentaria e incrementar los ingresos económicos diversificando patios y parcelas, a través de la capacitación a promotores y participantes en general, elaboración de productos orgánicos, apoyo con especies vegetales y animales, fortalecimiento de iniciativas económicas, seguimiento al pase de cadena, dotación de insumos y herramientas, participación en ferias municipales y departamentales, intercambios de experiencias y acompañamiento en la formación de cooperativas, COSMULBUSAM R.L. – Cooperativa Agropecuaria Multisectorial El Buen Samaritano R.L. y COAMULU R.L. – Cooperativa Agropecuaria La Unión R.L.

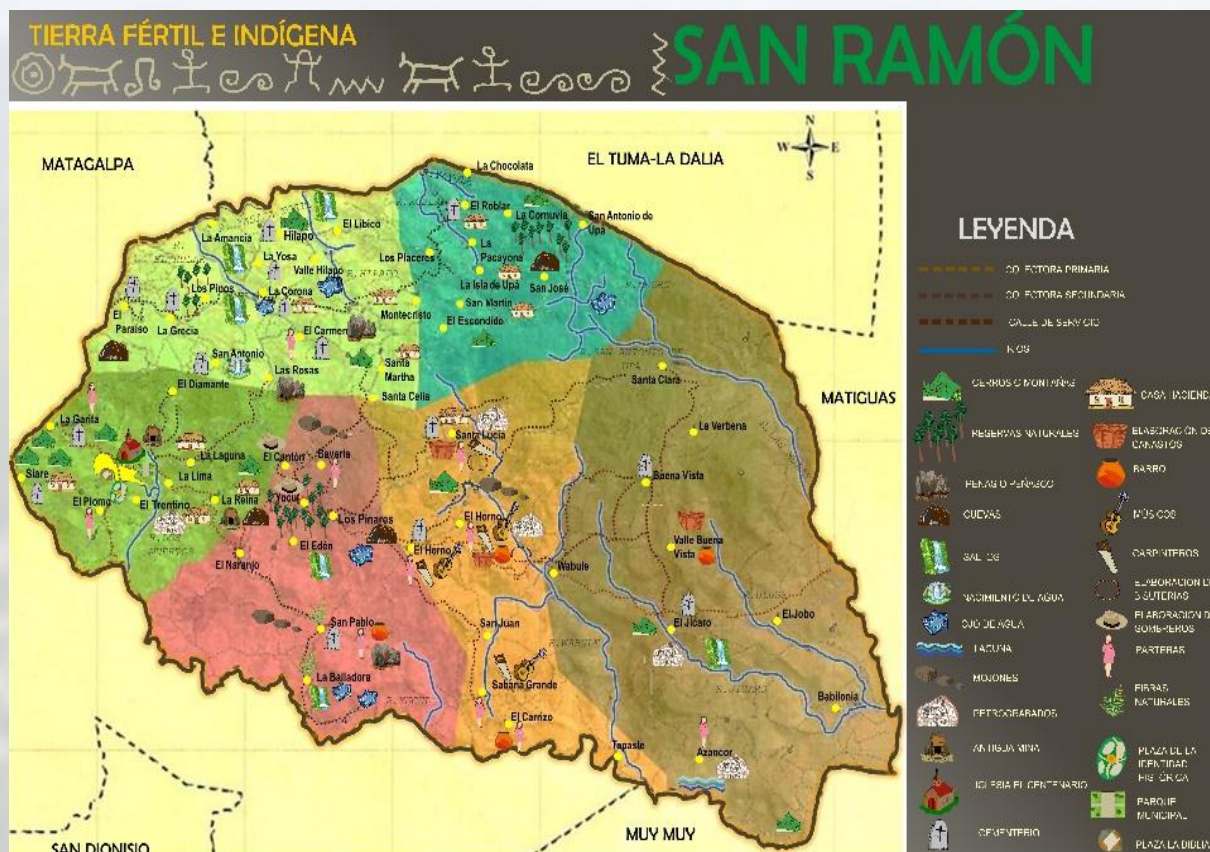
Por otra parte se contribuyó a la protección de los recursos naturales, con incidencia a nivel municipal, aprovechando el potencial económico de los desechos sólidos; 19 familias próximas al

vertedero diversificaron sus patios, clasifican y aprovechan los desechos, con generación de ingresos. También se trabajó con los CAPS – comités de agua potable y saneamiento.

En salud se continuó con el fortalecimiento de las 2 redes comunitaria de salud de las 9 comunidades de seguimiento y se apoyó en la conformación de la red municipal. Con la participación del proyecto aumentaron las consultas médicas primarias en un 134% y 128 mujeres se realizan el PAP, muchas de ellas por primera vez. Con estas actividades se aportó a la mejora de la situación de salud primaria, materno infantil, salud sexual reproductiva, así como a la disminución de la desnutrición infantil.

2 Con los/as jóvenes se propició su integración en educación técnica, en organizaciones locales, a la vez ellos/as apoyaron a docentes y padres de familias de niños y niñas de las comunidades y participaron en encuentros deportivos, fortaleciendo así su papel protagónico y dotándoles de capacidades organizativas y de liderazgo comunitario, para la toma de decisiones sobre todo a nivel comunitario.

Se espera que en primer semestre del 2016 sea aprobada una propuesta de continuidad o al menos se presente a convocatoria del Gobierno de Navarra.



Mapa preliminar con activos bio etno culturales de San Ramón